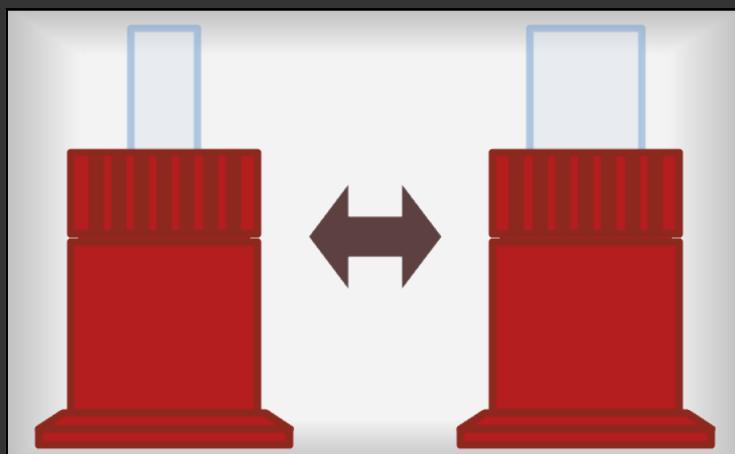
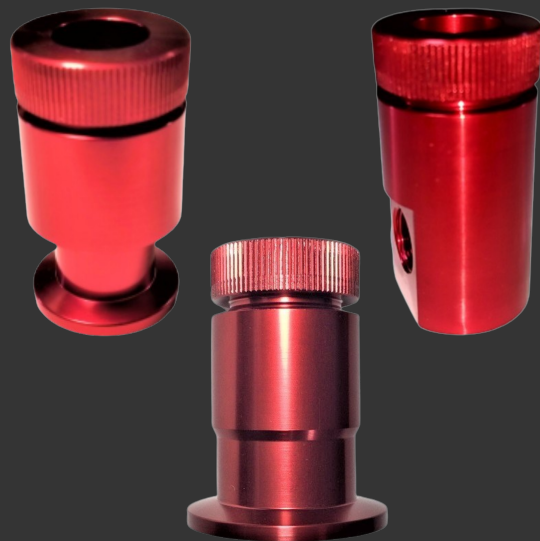


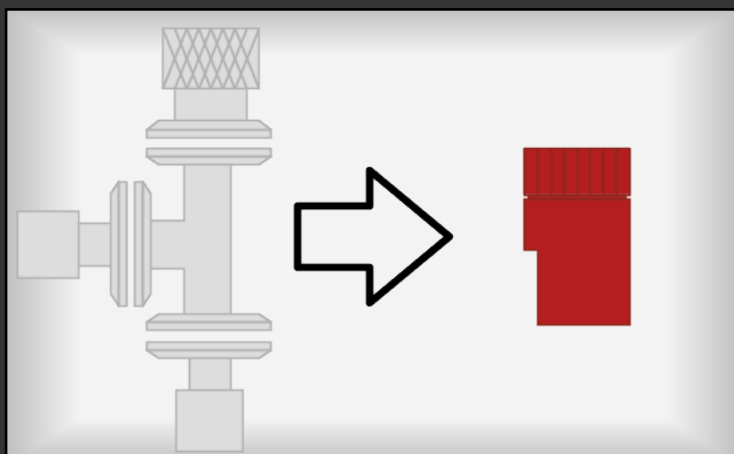
新世代のアルミ製ゲージポート

JAMGシリーズ

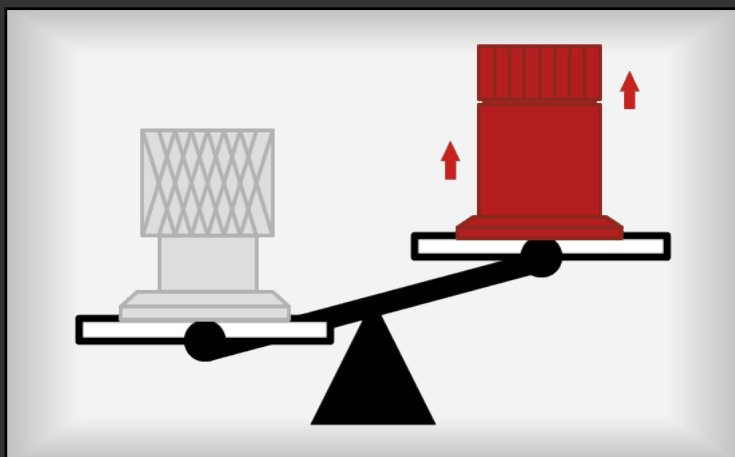
製品の4つの特徴！！



① $\phi 15 \cdot \phi 18$ の配管に対応
一般的なセンサ径と接続可能

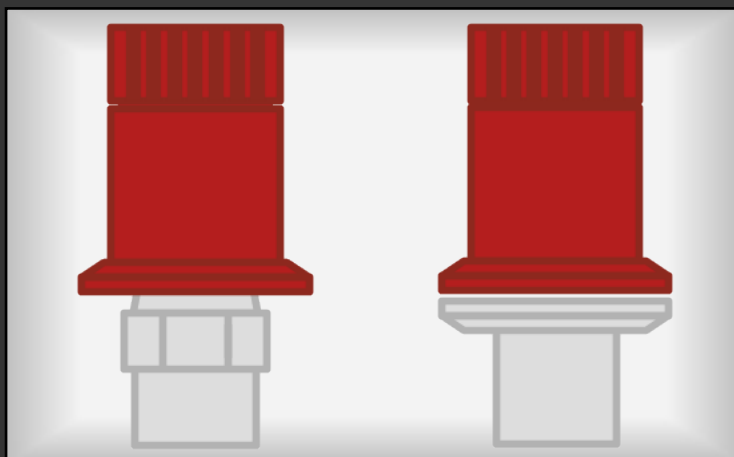


② 分岐配管がこれひとつで
1/4インチねじで接続できます



③ 圧倒的な軽量

本体重量は100g以下



④ フランジ・オスねじ両対応

配管に柔軟性を与えます

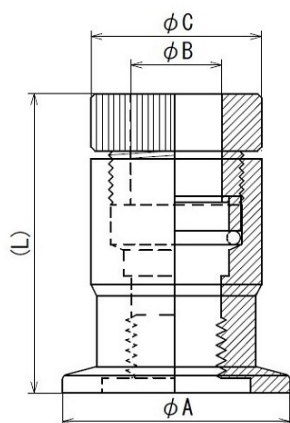
お問合せはHP・メールからできます
<https://ipalvac.com>
info@ipalvac.com

製品の詳細仕様は
裏面にGO！！
==>

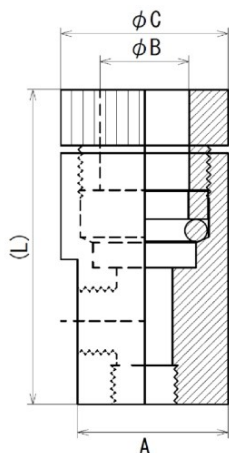
アルミゲージポート JAMGシリーズ

- 従来製品よりスリムになった、真空中で利用できるゲージポートです。
- 軽量なアルミ素材に三層アルマイト処理を行うことにより、耐久性・絶縁性を付加しております。
- 配管取付部分は、フランジとオスネジに対応しています。

製品仕様



JAMG-W15-25A



JAMG-W15-1/4R

型式	φ A	φ B	φ C	L	対応ネジ
JAMG-W15-16A	30	16	30	53	R1/4
JAMG-W15-25A	40	16	30	53	R3/8
JAMG-W18-16A	30	18.5	30	53	R1/4
JAMG-W18-25A	40	18.5	30	53	R3/8
JAMG-W15/W18-16A	30	16/18.5	30	53	R1/4
JAMG-W15/W18-25A	40	16/18.5	30	53	R3/8

型式	φ A	φ B	φ C	L	対応ネジ
JAMG-W15-1/4R	27	16	30	57	R1/4
JAMG-W18-1/4R	27	18.5	30	57	R1/4
JAMG-W15/W18-1/4R	27	16/18.5	30	57	R1/4



フランジ・ガラス管との接続



ネジ配管との接続

ipalvac アイパル真空

大阪営業所 〒559-0021 大阪市住之江区柴谷2-3-12

TEL.06-7492-9289 FAX.06-6685-2422

和歌山事業所 〒649-1527 日高郡印南町島田1045-3

TEL.0738-20-7610 FAX.0738-20-7611

<https://ipalvac.com>