

ipalvac

Catalog

アイパル真空
総合カタログ



アイパル真空

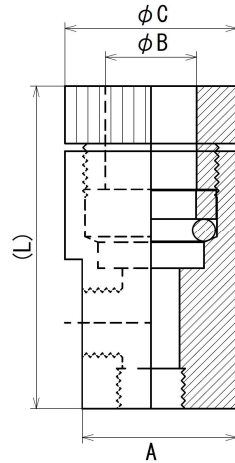
真空計 | 真空装置 | 真空ポンプオイル | 真空計校正

φ 1 5 / φ 1 8 新型アルミゲージポート

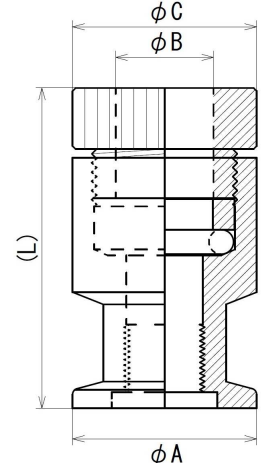
従来品よりスリムになった、ピラニ真空計等のセンサー用ゲージポートです。アルミ製で軽量になり、三層アルマイト処理を行うことにより、絶縁性を付加しております。配管取付部分はフランジとオスネジに対応しています。



JMG-W15-1/4R



JMG-W15-16A



型式	φA	φB	φC	L	対応ネジ
JAMG-W15-1/4R	27	16	30	57	R1/4
JAMG-W18-1/4R	27	18.5	30	57	R1/4

材質：AS5056 日本製

型式	φA	φB	φC	L	対応ネジ
JAMG-W15-16A	30	16	30	53	R1/4
JAMG-W15-25A	40	16	30	53	R3/8
JAMG-W18-16A	30	18.5	30	53	R1/4
JAMG-W18-25A	40	18.5	30	53	R3/8

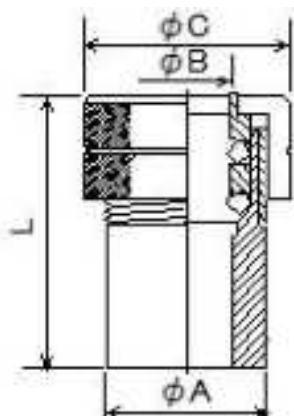
材質：AS5056 日本製

φ 1 5 / φ 1 8 兼用型ゲージポート

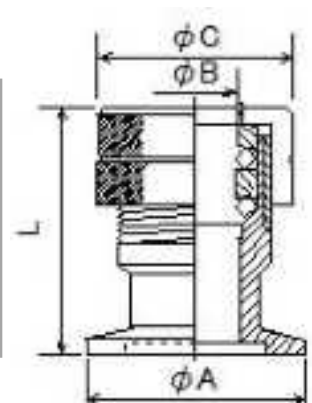
ピラニ真空計等のセンサー用ゲージポートです。本体はφ 1 5 と φ 1 8 が兼用になっており、ゲージポートの内部に装着されているリングとOリングを交換することでφ 1 5 と φ 1 8 のいずれのセンサーも装着することが可能になるゲージポートです。



JMG-W15 溶接用



JMG-W15-25A



型式	φA	φB	φC	L
JMG-W15	28	16	36	47
JMG-W18	28	19	36	47
JMG-W15/W18	28	16/19	36	47

材質：SUS304 日本製

型式	φA	φB	φC	L
JMG-W15-25A	40	16	36	48
JMG-W18-25A	40	19	36	48
JMG-W15/W18-25A	40	16/19	36	48

材質：SUS304 日本製

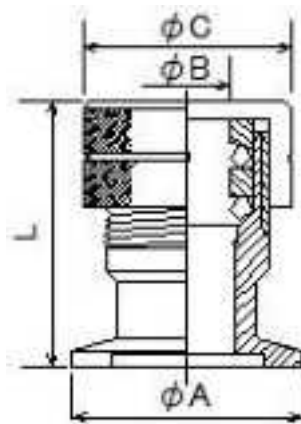
※同時に2種類のセンサーを接続することはできません

ゲージポート —NWフランジ付—

フランジ付のゲージポートです。NW配管へ接続をする際にご利用ください。
フランジはNW 16、NW 25、NW 40の3種類があります。



JMG-12.7-16A



型式	ϕA	ϕB	ϕC	L
JMG-12.7-16A	30	13	36	45
JMG-12.7-25A	40	13	36	45
JMG-15-16A	30	16	36	46
JMG-15-25A	40	16	36	46
JMG-15-40A	55	16	36	46
JMG-18-16A	30	19	36	46
JMG-18-25A	40	19	36	46
JMG-18-40A	55	19	36	46
JMG-21-25A	40	22	36	43
JMG-21-40A	55	22	36	46
JMG-28-25A	40	29	55	43
JMG-30-25A	40	31	57	46
JMG-32-25A	40	33	57	49
JMG-36-40A	55	37	57	49

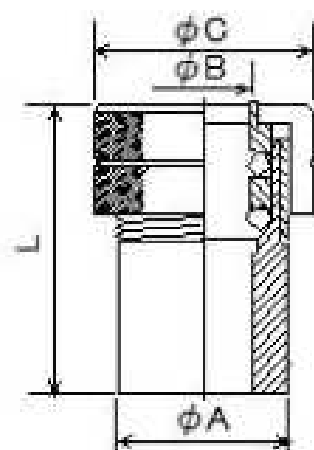
材質：SUS304 日本製

ゲージポート —溶接用—

ピラニ真空計等のセンサー用ゲージポートです。 $\phi 9.5 \sim \phi 38$ までの豊富な品揃えの中からお選びいただけます。各サイズのガラスパイプの接続、真空シールにもご利用いただけます。



JMG-28

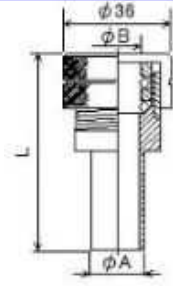


型式	ϕA	ϕB	ϕC	L
JMG-9.5	20	9.8	26	36
JMG-12.7	28	13	36	47
JMG-15	28	16	36	47
JMG-18	32	19	36	47
JMG-21	28	22	36	44
JMG-28	40	29	55	41
JMG-30	40	31	57	34
JMG-32	40	33	57	34
JMG-38	45	39	60	44

材質：SUS304 日本製

ゲージポート — B Aパイプ付—

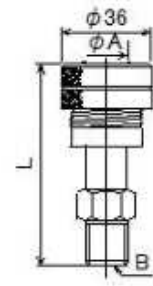
スウェーじロック配管に接続可能なゲージポートです。各種 B Aパイプ（ミリサイズ）に対応。ゴムホースも接続が可能です。



型式	φ A	φ B	L
JMG-12.7-15	15	13	65
JMG-12.7-18	18	13	65
JMG-15-6	6	16	65
JMG-15-10	10	16	65
JMG-15-18	18	16	65
JMG-18-15	15	19	65

材質：SUS304 日本製

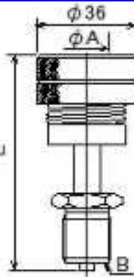
オスネジ変換継手



型式	φ A	φ B	L
JMG-W15-1/4R	16	R1/4	76
JMG-W18-1/4R	19	R1/4	76
JMG-W15-3/8R	16	R3/8	76
JMG-W15-1/2R	16	R1/2	80
JMG-W15-3/4R	16	R3/4	83
JMG-W15/W18-3/8R	16/19	R3/8	76

材質：SUS304 日本製

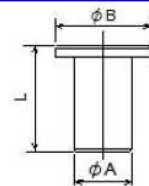
ブルドン管変換継手



型式	φ A	φ B	L
JMGB-15-1/4G	16	G1/4	78
JMGB-15-3/8G	16	G3/8	78

材質：SUS304 日本製

ブランクプラグ

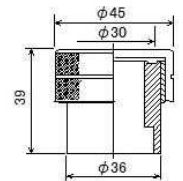


型式	φ A	φ B	L
JMP-9.5	9.5	15.5	14
JMP-12.7	12.7	25	28
JMP-15	15	25	28
JMP-18	18	25	28
JMP-21	21	25	28
JMP-28	28	34	28
JMP-30	30	34	28
JMP-32	32	34	28
JMP-38	38	34	28

材質：SUS304 日本製

ハーメチックポート

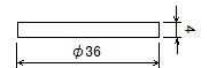
ハーメチックシールを装着して温度センサなどを接続。ブランクプレートを加工してセンサーなどを溶接することも可能です。



JMH-24



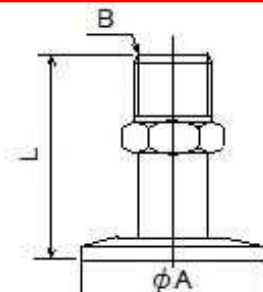
ハーメチックポート用
ブランクプレート



JMHP-24

材質：SUS304 日本製

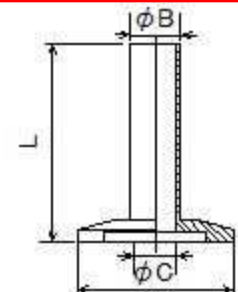
オスネジ継手



型式	φ A	B	L
JMF-1/4R-25A	40	R1/4	45
JMF-3/8R-25A	40	R3/8	45
JMF-1/2R-25A	40	R1/2	50
JMF-3/4R-25A	40	R3/4	52
JMF-1R-25A	40	R1	57
JMF-1 1/2R-40A	55	R1 1/2	65

材質：SUS304 日本製

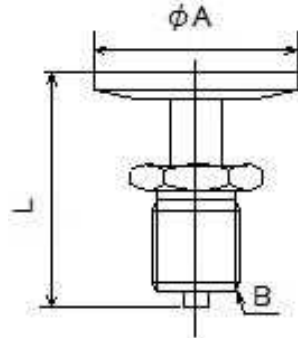
スウェーじロック配管継手



型式	φ A	φ B	φ C	L
JPF-1/4-25A	40	6.35	4	51
JPF-3/8-25A	40	9.53	7.5	51
JPF-1/2-25A	40	12.7	10	51
JPF-6-25A	40	6	4	51
JPF-10-25A	40	10	8	51
JPF-15-25A	40	15	13	51

材質：SUS304 日本製

ブルドン管変換オスネジ継手



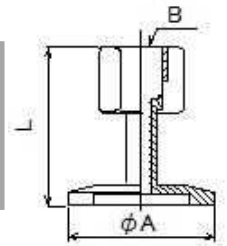
型式	ϕA	B	L
JPFB-1/4G-16A	30	G1/4	46
JPFB-1/4G-25A	40	G1/4	46
JPFB-3/8G-16A	30	G3/8	46
JPFB-3/8G-25A	40	G3/8	46

材質：SUS304 日本製

ブルドン管変換メスネジ継手



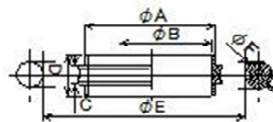
使用例



型式	ϕA	B	L
JMFB-1/4G-16A	30	G1/4	44
JMFB-1/4G-25A	40	G1/4	44
JMFB-3/8G-16A	30	G3/8	44
JMFB-3/8G-25A	40	G3/8	44

材質：SUS304 日本製

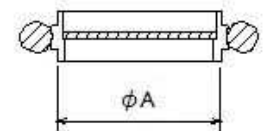
センターリング



型式	ϕA	ϕB	C	D	ϕE	ϕF
JL0-10	12	10	3.9	8	15	5
JL0-16	17	16	3.9	8	18	5
JL0-25	26	25	3.9	8	28	5
JL0-40	41	40	3.9	8	42	5
JL0-50	52	50	3.9	8	53.8	5

材質：SUS304 バイトン製Oリング 日本製

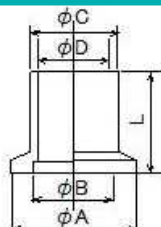
金網付センターリング



型式	ϕA
JL0-16MO	17
JL0-25MO	26
JL0-40MO	41
JL0-50MO	52

材質：SUS304 バイトン製Oリング 台湾製

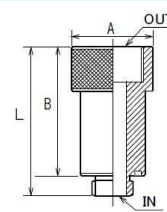
フランジ



型式	ϕA	ϕB	ϕC	ϕD	L
JLF-10	30	12.2	13.8	10	20
JLF-16	30	17.2	21.7	17.5	20
JLF-25	40	26.2	27.2	23	30
JLF-40	55	41.2	42.7	39	20
JLF-50	75	52.2	60.5	55	20

材質：SUS304 日本製

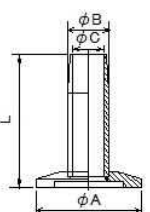
排気口変換継手



型式	IN	OUT	A	B	L
G1/2A-G1/2-68	G1/2	G1/2	35	68	80
G1/2A-G1-23	G1/2	G1	42.5	23	35
G1/2A-G1-68	G1/2	G1	42.5	68	80
G3/4A-G1-23	G3/4	G1	42.5	23	35
G3/4A-G1-68	G3/4	G1	42.5	68	80
G1A-G1-68	G1	G1	42.5	68	80
M24-G1-23	M24	G1	42.5	23	35
M24-G1-68	M24	G1	42.5	68	80

材質：SUS304 日本製

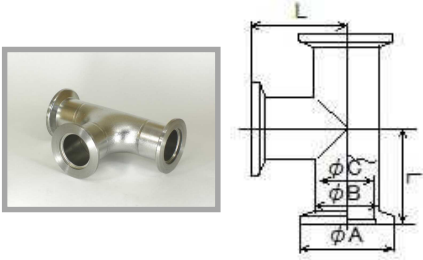
ゴム管変換継手



型式	ϕA	ϕB	ϕC	L
JPF-9-16A	30	9	5	50
JPF-12-16A	30	12	8	50
JPF-9-25A	40	9	5	50
JPF-12-25A	40	12	8	50
JPF-16-25A	40	16	12	50
JPF-18-25A	40	18	14	50
JPF-23-25A	40	23	17	50
JPF-32-25A	40	32	26	50
JPF-32-40A	55	32	26	50

材質：SUS304 日本製

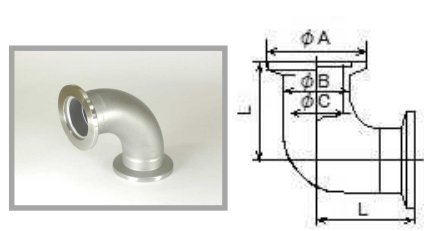
Ｔ字管



型式	φA	φB	φC	L
JLT-10	30	13.8	10	40
JLT-16	30	13.8	16.1	40
JLT-25	40	27.2	23	50
JLT-40	55	42.7	37.1	65
JLT-50	75	60.5	55	80

材質：SUS304 日本製

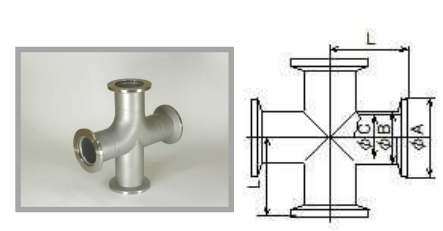
Ｌ字管



型式	φA	φB	φC	L
JLL-10	30	13.8	10	40
JLL-16	30	21.7	16	40
JLL-25	40	27.2	23	50
JLL-40	55	42.7	37.1	65
JLL-50	75	60.5	55	80

材質：SUS304 日本製

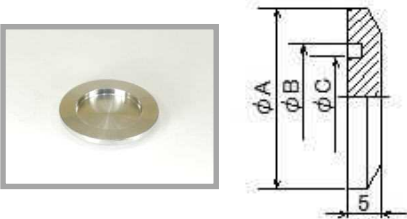
クロス管



型式	φA	φB	φC	L
JLX-10	30	13.8	10	40
JLX-16	30	21.7	16	40
JLX-25	40	27.2	23	50
JLX-40	55	42.7	37.1	65
JLX-50	75	60.5	55	80

材質：SUS304 日本製

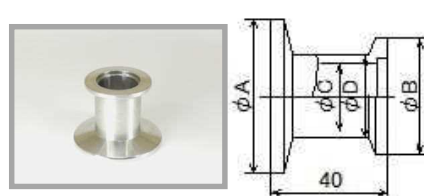
ブランクフランジ



型式	φA	φB	φC
JLS-10	30	12.2	6
JLS-16	30	17.2	11
JLS-25	40	26.2	20
JLS-40	55	41.2	35
JLS-50	75	52.2	46

材質：SUS304 日本製

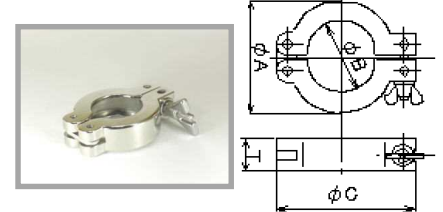
レジャーサ



型式	φA	φB	φC	φD
JLC10-25	30	40	10	14
JLC16-25	30	40	16	20
JLC16-40	30	55	16	20
JLC16-50	30	75	16	20
JLC25-40	40	55	24	28
JLC25-50	40	75	24	28
JLC40-50	55	75	39	44

材質：SUS304 日本製

クランプ継手



型式	φA	φB	φC	T
JLR-10	45	22	61	18
JLR-16	45	22	61	18
JLR-25	55	32	72	18
JLR-40	70	47	90	18
JLR-50	95	63	123	26

材質：AL 日本製

フレキシブルチューブ



□500mm

型式	A	B	I. D.	O. D.	L	最小曲げ半径
16A500	30	20	21.5	29.5	500	50
25A500	40	20	27	36	500	70
40A500	55	20	41.5	54	500	100
50A500	75	20	50.5	65	500	130

□1000mm

型式	A	B	I. D.	O. D.	L	最小曲げ半径
16A1000	30	20	21.5	29.5	1000	50
25A1000	40	20	27	36	1000	70
40A1000	55	20	41.5	54	1000	100
50A1000	75	20	50.5	65	1000	130

□2000mm

型式	A	B	I. D.	O. D.	L	最小曲げ半径
16A2000	30	20	21.5	29.5	2000	50
25A2000	40	20	27	36	2000	70
40A2000	55	20	41.5	54	2000	100
50A2000	75	20	50.5	65	2000	130

材質：SUS304 日本製

真空計

ピラニ真空計

ピラニー式センサーを用いた真空計です。測定子は白金製とタングステン製の取り扱いがあります。軽量で、2段目盛は自動切替です。



JG-2BP (ケース付)

	JG-2BP	JG-2BM II
測定子	JR-15P	JR-15T
測定子コード	1.0m	
測定法	定温度測定 白金線	定温度測定 タングステン線
測定範囲	0.2Pa~20Pa~500Pa	0.2Pa~27Pa~200Pa
表示範囲	0.2Pa~500Pa~100KPa	0.1Pa~27Pa~1KPa
測定レンジ	2段(自動切替)	
RANGE 1	0.2Pa~20Pa	0.1Pa~27Pa
RANGE 2	20Pa~100KPa	27Pa~1KPa
外形寸法	230(W)×65(H)×119(D) 突起部除く	
重量	本体：約0.68Kg センサー：約0.2Kg	
電源	AC100~240V 50/60Hz(DC15V 0.8A 12W)	
出力(オプション)	DC0~5V	

隔膜式真空計

隔膜式センサーを用いた真空計です。測定レスポンスが早く、測定値が安定しています。



JWM-2976 (ケース付)

	JWM-2976
測定子	JR-76
測定法	隔膜式半導体測定 シリコン金属
測定範囲	0.2KPa~100KPa
表示範囲	0KPa~3KPa~10KPa~100KPa
測定レンジ	3段 (手動切替)
RANGE1	0.2KPa~3KPa
RANGE2	1KPa~10KPa
RANGE3	10KPa~100KPa
外形寸法	140(W)×60(H)×113(D)突起部除く
重量	約0.7Kg
電源	AC100~240V 50/60Hz(DC15V 0.8A 12W)
出力	DC0~1V

オイルミストトラップ

ステンレス製オイルミストトラップ

錆びにくいステンレス製ハウジングとオイルミストを分離除去できるエレメントのセットです。



型式	接続		最大流量 L/min	エレメント	
	IN	OUT		型式	本数
TMO-600	R1	※(開放)	600	TME100-95	1
TMC-600	R1	R1	600	TME100-95	1
TMC-1000	R1	R1	1000	TME100-145	1
TMC-1300	R1 1/2	R1 1/2	1500	TME100-195	1
TMC-1500S	R1 1/2	Rp1 1/2	1800	TME100-95	3
TMC-2500S	Rp2	Rp2	3000	TME100-145	3
TMC-3700S	Rp2	Rp2	5000	TME100-145	5
TMC-6000F	JIS10Kフランジ 80A	JIS10Kフランジ 80A	7500	TME100-195	5
TMC-10000F	JIS10Kフランジ 100A	JIS10Kフランジ 100A	10000	TME100-300	5

交換用エレメント



型式	φD	φd	L	t
TME100-95	98	56	96	4
TME100-145	98	56	146	4
TME100-195	98	56	196	4
TME100-300	98	56	301	4
TME100-540	98	56	541	4

コールドトラップ

JMC-3040型

真空度を保ち、真空ポンプを守る



◆ 特徴

1. 高い冷却能力でワークから発生する水分、有機溶剤を回収することが可能
2. 水分や有機溶剤から真空ポンプを保護するとともに、真空度の劣化も緩和
3. 蓋が取り外しやすい構造になっているため、回収容器内の清掃やメンテナンスが容易
4. 回収した液体はドレンコックから容易に排出することが可能

トラップした液体を自動排出するオートドレン式や準防爆仕様も製作可能です。

真空ポンプ用カート「取り回し君」 PRT50/PRT250/PRT250W/PRT350

真空ポンプの移動と収納に



◆ 特徴

1. 頑丈なキャスターで重い真空ポンプも楽々移動
2. コンパクトに机下に収納
3. 本体部は錆びにくく耐薬品性が高いステンレス製
4. 天板部はオイルパン構造でオイルの流出を防止
5. 真空ポンプの振動を低減

◆ 対象真空ポンプ

PRT 50 型：排気速度～ 50L/min程度の小型真空ポンプ
PRT250 型：排気速度～200L/min程度の小型真空ポンプ
PRT250W型：排気速度～200L/min程度の小型真空ポンプ
PRT350 型：排気速度～600L/min程度のベルト式ポンプ

機械用潤滑油

MRシリーズ／FG-68／56SH

機器と技術を正しく生かすための潤滑油



MRシリーズ（石油系／無添加）

◆ 特徴

1. 蒸気圧が低く、真空ポンプの性能を最大限に引き出します
2. 乳化しにくく、水の分離が容易です
3. 適正な粘度で、潤滑性の良さと始動の良さを備えています
4. 蒸発量が極めて少ないため、オイルバックを最小限にとどめます

◆ 用途

MR-100：小型油回転真空ポンプ用（ゲート型）
MR-200：油回転真空ポンプ全般用（ゲート型、キニー型）
MRシリーズは多くの真空産業用途に適した汎用性を備えています
容量：18リットル缶／4リットル缶／1リットル缶

56SH（コンプレッサー用）

◆ 特徴

1. 耐熱性に優れており、コンプレッサーの吐出弁、吐出配管へのカーボン付着が非常に少ないです
2. 酸化安定性に優れ、スラッジの発生が非常に少ないです
3. 流動点が低く、低温時の始動性に優れています

◆ 用途

56SHは、耐熱性・酸化安定性に優れたコンプレッサーオイルです

容量：4リットル缶

FG-68（食品機械用）

◆ 特徴

1. 食品との偶発的な接触の可能性がある箇所での使用に最適です
2. 広範囲の温度で長期間安定して使用することができます
3. 潤滑・耐摩耗性に優れており、装置寿命を延長できます
4. 油消費量、電気消費量の軽減により、経済的です

◆ 用途

FG-68は、食品及び薬品の研究室でのご利用に最適な真空ポンプオイルです

容量：4リットル缶

H1
認証

ipalvac

アイパル真空

https://ipalvac.com

大阪営業所 〒559-0021 大阪府大阪市住之江区栄谷 2-3-12

電話：06-7492-9289 FAX：06-6685-2422

和歌山事業所 〒649-1527 和歌山県日高郡印南町島田 1045-3

電話：0738-20-7610 FAX：0738-20-7611