

ipalvac

Catalog

アイパルバック
規格品カタログ



■ ゲージポート	2～4Page
■ 真空配管部品	4～7Page
■ コールドトラップ	8Page
■ 真空ポンプ用カート	8Page
■ 赤外線温度計	8Page
■ 真空ポンプオイル	8Page

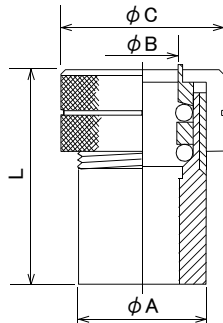
*仕様及び外観は、改善のためお断りなく変更することがありますのでご了承下さい。

φ15/φ18兼用型ゲージポート

ピラニ真空計等のセンサ用ゲージポートです。本体はφ15とφ18が兼用になっており、ゲージポートの内部に装着されているリングとOリングを交換するだけでφ15、φ18いずれのセンサも装着することが可能になる画期的なゲージポートです。



JMG-W15
溶接用

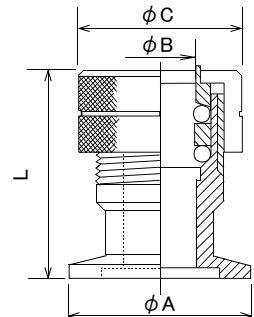


型 式	φ A	φ B	φ C	L
JMG-W15	28	16	36	47
JMG-W18	28	19	36	47
JMG-W15/18	28	16	36	47

材質：SUS304



JMG-W15/18-25A
NW25フランジ付



型 式	φ A	φ B	φ C	L
JMG-W15-25A	40	16	36	48
JMG-W18-25A	40	19	36	48
JMG-W15/18-25A	40	16	36	48

材質：SUS304

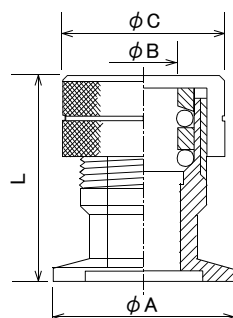
※同時に2種類のセンサを接続することは出来ません。

φ12.7用ゲージポート -NWフランジ付-

キャパシタンスマノメータ等のφ12.7センサ用ゲージポートです。
NW配管へ接続をする際にご利用下さい。
フランジはNW16、NW25の2種類があります。



JMG-12.7-25A



型 式	φ A	φ B	φ C	L
JMG-12.7-16A	30	13	36	45
JMG-12.7-25A	40	13	36	45

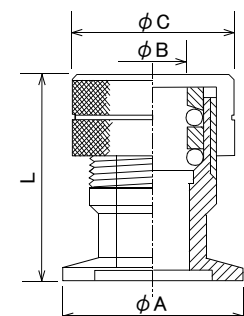
材質：SUS304

φ15用ゲージポート -NWフランジ付-

ピラニ真空計等のφ15センサ用ゲージポートです。
NW配管へ接続をする際にご利用下さい。
フランジはNW16、NW25、NW40の3種類があります。



JMG-15-25A



型 式	φ A	φ B	φ C	L
JMG-15-16A	30	16	36	46
JMG-15-25A	40	16	36	46
JMG-15-40A	55	16	36	46

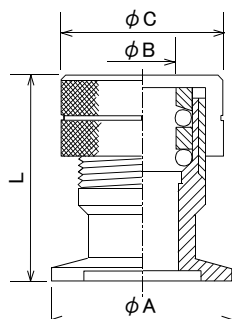
材質：SUS304

φ18用ゲージポート NWフランジ付

ピラニ真空計等のφ18センサ用ゲージポートです。NW配管へ接続をする際にご利用下さい。フランジはNW16、NW25、NW40の3種類があります。



JMG-18-25A



型 式	φA	φB	φC	L
JMG-18-16A	30	19	36	46
JMG-18-25A	40	19	36	46
JMG-18-40A	55	19	36	46

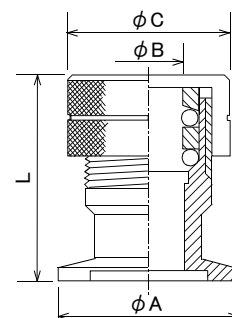
材質:SUS304

φ21, φ28, φ30, φ32用ゲージポート NWフランジ付

φ21、φ28ガラスパイプとステンレスパイプの配管及び真空シールにご利用下さい。NW25フランジ付。



JMG-21-25A



型 式	φA	φB	φC	L
JMG-21-25A	40	22	36	43
JMG-21-40A	55	22	36	46
JMG-28-25A	40	29	55	43
JMG-30-25A	40	31	57	46
JMG-32-25A	40	33	57	49

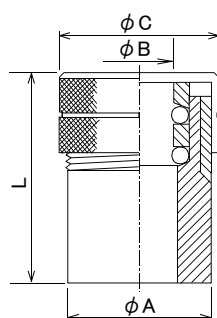
材質:SUS304

ゲージポート -溶接用-

ピラニ真空計等のセンサ用ゲージポートです。φ12.7～φ38までの豊富な品揃えの中からお選びいただけます。各サイズのガラスパイプの接続、真空シールにもご利用いただけます。



JMG-28



型 式	φA	φB	φC	L
JMG-9.5	20	9.8	26	36
JMG-12.7	28	13	36	47
JMG-15	28	16	36	47
JMG-18	32	19	36	47
JMG-21	28	22	36	44
JMG-28	40	29	55	41
JMG-30	40	31	57	34
JMG-32	40	33	57	34
JMG-38	45	39	60	44

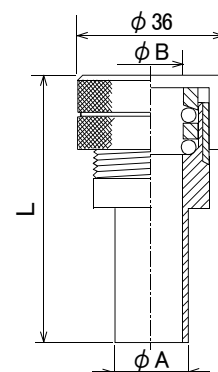
材質: SUS304

ゲージポート -BAパイプ用-

スウェージロック配管に接続可能なゲージポートです。各種BAパイプ(ミリサイズ)に対応しています。ゴムホースも接続が可能です。



JMG-15-18



型 式	φA	φB	L
JMG-12.7-15	15	13	65
JMG-12.7-18	18	13	65
JMG-15-6	6	16	65
JMG-15-10	10	16	65
JMG-15-18	18	16	65
JMG-18-15	15	19	65

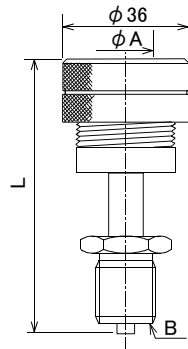
材質: SUS304

ゲージポートブルドン管変換継手

ブルドン管真空計接続用のメスポートに接続可能なφ15用ゲージポート。
ピラニ真空計や隔膜式真空計を接続して、より正確な真空度測定が可能になります。



JMGB-15-1/4G



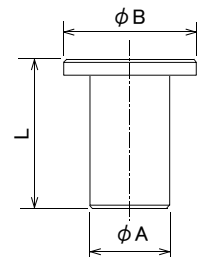
型 式	φ A	B	L
JMGB-15-1/4G	16	G1/4A	78
JMGB-15-3/8G	16	G3/8A	78

材質:SUS304

ゲージポート用ブランクプラグ



JMP-15



型 式	φ A	φ B	L
JMP-9.5	9.5	15.5	14
JMP-12.7	12.7	25	28
JMP-15	15	25	28
JMP-18	18	25	28
JMP-21	21	25	28
JMP-28	28	34	28
JMP-30	30	34	28
JMP-32	32	34	28
JMP-38	38	44	28

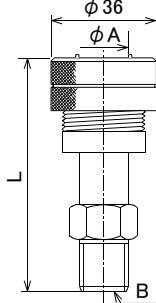
材質:SUS304

ゲージポートオスネジ変換継手

オスネジ付のφ15/φ18兼用ゲージポート。



JMG-W15-1/4R



型 式	φ A	B	L
JMG-W15-1/4R	16	R1/4	76
JMG-W18-1/4R	19	R1/4	76
JMG-W15-3/8R	16	R3/8	76
JMG-W15-1/2R	16	R1/2	80
JMG-W15-3/4R	16	R3/4	83
JMG-W15/18-3/8R	16	R3/8	76

材質:SUS304

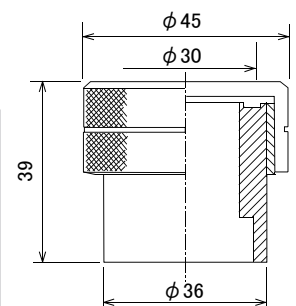
ハーメチックポート

電流導入端子用ポート。
ハーメチックシールを装着して温度センサ等を接続。ブランクプレート加工して温度センサ等を溶接することも可能です。

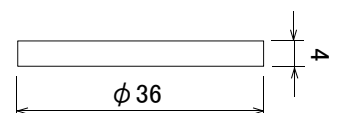
JMH-24型



※Oリング、ブランクプレート付



材質:SUS304

ハーメチックポート用ブランクプレート
JMHP-24型

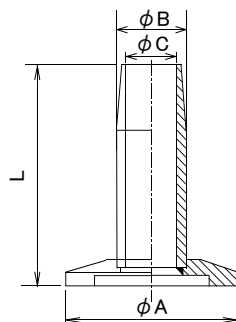
材質:SUS304

ゴム管継手 -NWフランジ付-

ゴムホースの配管をNW配管に、NW配管をゴムホースの配管に変換することが可能になります。



JPF-32-25A



型 式	φ A	φ B	φ C	L
JPF-9-16A	30	9	5	50
JPF-12-16A	30	12	8	50
JPF-9-25A	40	9	5	50
JPF-12-25A	40	12	8	50
JPF-16-25A	40	16	12	50
JPF-18-25A	40	18	14	50
JPF-23-25A	40	23	17	50
JPF-32-25A	40	32	26	50
JPF-32-40A	55	32	26	50

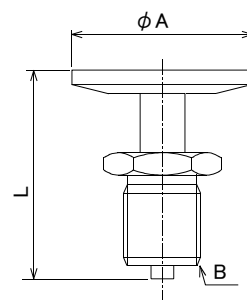
材質: SUS304

ブルドン管変換オスネジ継手 -NWフランジ付-

ブルドン管真空計のメスポートにねじ込み可能なNWフランジ。



JPFB-1/4G-25A



型 式	φ A	B	L
JPFB-1/4G-16A	30	G1/4A	46
JPFB-1/4G-25A	40	G1/4A	46
JPFB-3/8G-16A	30	G3/8A	46
JPFB-3/8G-25A	40	G3/8A	46

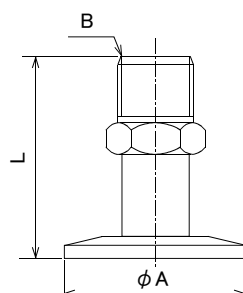
材質: SUS304

オスネジ継手 -NWフランジ付-

ネジ込み配管をNW配管に変換することが可能になります。



JMF-1/2R-25A



型 式	φ A	B	L
JMF-1/4R-25A	40	R1/4	45
JMF-3/8R-25A	40	R3/8	45
JMF-1/2R-25A	40	R1/2	50
JMF-3/4R-25A	40	R3/4	52
JMF-1R-25A	40	R1	57
JMF-1 1/2R-40A	55	R1 1/2	65

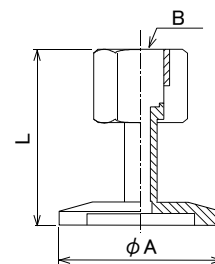
材質: SUS304

ブルドン管変換メスネジ継手 -NWフランジ付-

NW配管にブルドン管真空計を取り付ける際に使用します。



JMFB-1/4G-25A



取付け例(ブルドン管真空計は含みません)

型 式	φ A	B	L
JMFB-1/4G-16A	30	G1/4	44
JMFB-1/4G-25A	40	G1/4	44
JMFB-3/8G-16A	30	G3/8	44
JMFB-3/8G-25A	40	G3/8	44

材質: SUS304

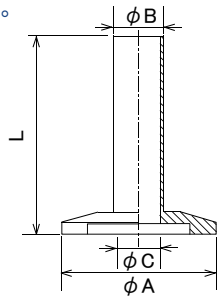
スウェージロック配管継手

-NWフランジ付-

スウェージロック配管をNW配管に変換することが可能になります。ゴムホースも接続が可能です。



JPF-1/4-25A



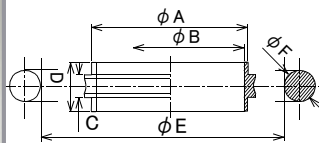
型 式	φA	φB	φC	L
JPF-1/4-25A	40	6.35	4	51
JPF-3/8-25A	40	9.53	7.5	51
JPF-1/2-25A	40	12.7	10	51
JPF-6-25A	40	6	4	51
JPF-10-25A	40	10	8	51
JPF-15-25A	40	15	13	51

材質:SUS304

センターリング



JLO-25



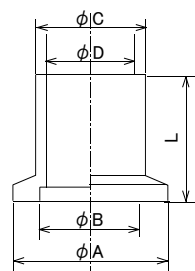
型 式	φA	φB	C	D	φE	φF
JLO-10	12	10	3.9	8	15	5
JLO-16	17	16	3.9	8	18	5
JLO-25	26	25	3.9	8	28	5
JLO-40	41	40	3.9	8	42	5
JLO-50	52	50	3.9	8	53.8	5

材質:SUS304 Oリングバイトン製

フランジ



JLF-25



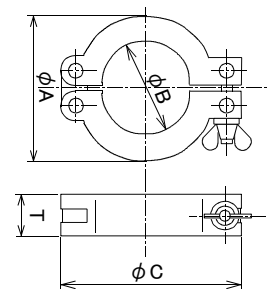
型 式	φA	φB	φC	φD	L
JLF-10	30	12.2	13.8	10	20
JLF-16	30	17.2	21.7	17.5	20
JLF-25	40	26.2	27.2	23	30
JLF-40	55	41.2	42.7	39	20
JLF-50	75	52.2	60.5	55	20

材質:SUS304

クランプ継手



JLR-25



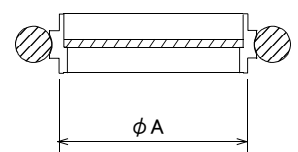
型 式	φA	φB	φC	T
JLR-10	45	22	61	18
JLR-16	45	22	61	18
JLR-25	55	32	72	18
JLR-40	70	47	90	18
JLR-50	95	63	123	26

材質:AL

金網付センターリング



JLO-25MO



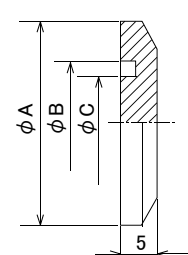
型 式	φA
JLO-16MO	17
JLO-25MO	26
JLO-40MO	41
JLO-50MO	52

材質:SUS304 Oリングバイトン製

ブランクフランジ



JLS-25



型 式	φA	φB	φC
JLS-10	30	12.2	6
JLS-16	30	17.2	11
JLS-25	40	26.2	20
JLS-40	55	41.2	35
JLS-50	75	52.2	46

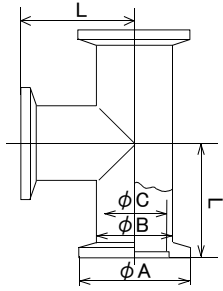
材質:SUS304

T字管



JLT-25

材質:SUS304



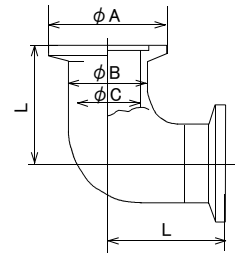
型 式	φ A	φ B	φ C	L
JLT-10	30	13.8	10.0	40
JLT-16	30	13.8	16.1	40
JLT-25	40	27.2	23	50
JLT-40	55	42.7	37.1	65
JLT-50	75	60.5	55	80

L字管



JLL-25

材質:SUS304



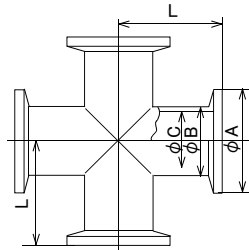
型 式	φ A	φ B	φ C	L
JLL-10	30	13.8	10	40
JLL-16	30	21.7	16	40
JLL-25	40	27.2	23	50
JLL-40	55	42.7	37.1	65
JLL-50	75	60.5	55	80

クロス管



JLX-25

材質:SUS304



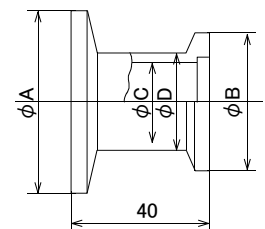
型 式	φ A	φ B	φ C	L
JLX-10	30	13.8	10	40
JLX-16	30	21.7	16	40
JLX-25	40	27.2	23	50
JLX-40	55	42.7	37.1	65
JLX-50	75	60.5	55	80

レジャーサ



JLC16-25

材質:SUS304



型 式	φ A	φ B	φ C	φ D
JLC10-25	30	40	10	14
JLC16-25	30	40	16	20
JLC16-40	30	55	16	20
JLC16-50	30	75	16	20
JLC25-40	40	55	24	28
JLC25-50	40	75	24	28
JLC40-50	55	75	39	44

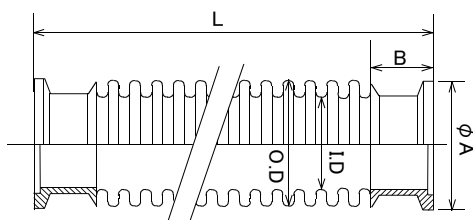
フレキシブルチューブ



□500mm

□1000mm

□2000mm



型 式	A	B	I.D	O.D	L	最少曲 げ半径
16A500	30	20	21.5	29.5	500	50
25A500	40	20	27	36	500	70
40A500	55	20	41.5	54	500	100
50A500	75	20	50.5	65	500	130

型 式	A	B	I.D	O.D	L	最少曲 げ半径
16A1000	30	20	21.5	29.5	1000	50
25A1000	40	20	27	36	1000	70
40A1000	55	20	41.5	54	1000	100
50A1000	75	20	50.5	65	1000	130

型 式	A	B	I.D	O.D	L	最少曲 げ半径
16A2000	30	20	21.5	29.5	2000	50
25A2000	40	20	27	36	2000	70
40A2000	55	20	41.5	54	2000	100
50A2000	75	20	50.5	65	2000	130

材質:SUS304

コールドトラップ

JMC-3040型

真空度の劣化を招く水分や有機溶剤の真空ポンプオイルへの混入を抑え、さらに真空ポンプの耐久性向上に役立ちます。



■ 特長

1. 高い冷却能力でワークから発生する水分、有機溶剤を回収することが可能。
2. 水分や有機溶剤から真空ポンプを保護するとともに、真空度劣化も緩和。
3. 蓋が取り外し易い構造になっているため、回収容器内の清掃やメンテナンスが容易。
4. 回収した液体はドレンコックから容易に排出することが可能。

特殊仕様

トラップした液体を自動排出するオートドレン式や準防爆仕様も製作可能です。

真空ポンプ用カート「取り回し君」

PRT50型／PRT250型／PRT350型

「真空ポンプの移動と収納に」



真空ポンプ搭載例

■ 特長

1. 頑丈なキャスターで重い真空ポンプも楽々移動。
※ストッパー付自在キャスター4個付。
2. コンパクトに机下に収納。
3. 本体部は錆びにくく耐薬品性が高いステンレス製。
4. 天板部はオイルパン構造でオイルの流出を防止。
5. 真空ポンプの振動を低減。

■ 対象真空ポンプ

- ★PRT 50型 : 排気速度～50L/min程度の小型真空ポンプ
- ★PRT250型 : 排気速度～200L/min程度の小型真空ポンプ
- ★PRT350型 : 排気速度～650L/min程度の中型真空ポンプ

非接触式赤外線放射温度計

DT-8280型

ー真空ポンプ専用ー

触れずに測定

…真空ポンプの表面温度を安全に測定

すぐに測定

…素早い起動

正確に測定

…誤差±2℃



■ 一般仕様

ディスプレイ	: 3.5桁 液晶(LCD)
サンプリング	: 2.5回/秒
使用温湿度	: 0℃～+50℃、70%RH以下 但し結露のないこと
保存温湿度	: -20℃～+60℃、80%RH以下 但し結露のないこと
オートパワーオフ	: 約15秒
電源	: 006P(9V)電池 1個
寸法(WXD×H)	: 148 X 105 X 42
重量	: 約160g

■ 電氣的仕様

測定範囲	: -50℃～280℃
表示単位	: 0.1℃
測定精度	: ±2%rdg または 2℃
放射率	: 0.95 固定
センサー	: サーモパイル
照度	: レーザーマーカービーム
測定エリア	: 800mmでφ100mm

真空ポンプオイル

MRシリーズ／バーレルバックFG-68型

「機器と技術を正しく生かす真空ポンプオイル」



H1認証
潤滑油

NSF(国際衛生科学財団)認証!!
バーレルバックFG-68(4リットル入)
食品及び薬品の研究室でのご使用に最適な
真空ポンプオイルです。

MRシリーズ(石油系／無添加)

■ 特長

1. 蒸気圧が低く、真空ポンプの性能を最大限に引き出します。
2. 乳化しにくく(抗乳化性)、水の分離が容易です。
3. 適正な粘度で、潤滑性の良さと始動の良さをそなえています。
4. 蒸発量が極めて少ないため、オイルバックを最小限にとどめます。

■ 用途

- ★MR-100 : 小型油回転真空ポンプ用(ゲート型)
 - ★MR-200 : 油回転真空ポンプ全般用(ゲート型、キニー型)
- MRシリーズは、多くの真空産業に適した汎用性を備えています。
18リットル缶、4リットル缶、1リットル缶

ipalvac アイパル真空

<http://www.ipalvac.co>

大阪営業所 〒559-0021
大阪市住之江区柴谷2丁目3-12
TEL 06-7492-9289 FAX 06-6685-2422
和歌山事業所 〒649-1527
和歌山県日高郡印南町島田1045-3
TEL 0738-20-7610 FAX 0738-20-7611